

# ENSACHEUSE FLOW PACK

## GSP 55 EVO et 55 Super EVO



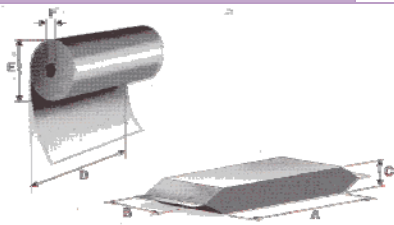
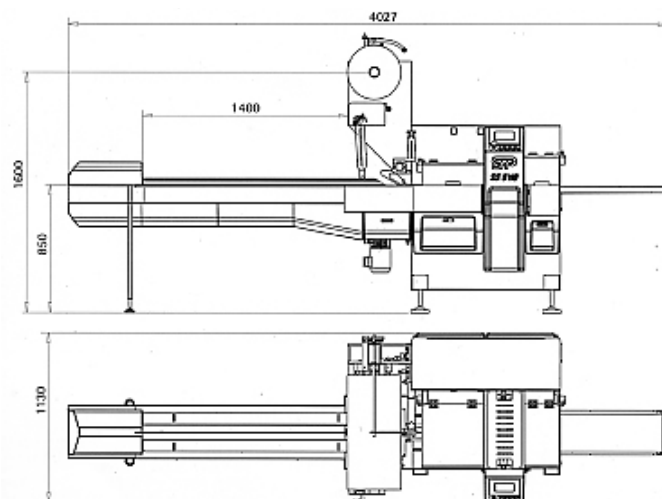
Ensacheuse flow pack en porte-à-faux à mâchoires rotatives pour produits alimentaires ou non. Cette configuration en porte-à-faux facilite le nettoyage de la machine lors d'un usage avec des produits salissants.

**55 EVO :** Motorisation par 4 moteurs asynchrones dont trois pilotés par servomoteur, un moteur pour la commande du convoyeur d'alimentation, un moteur pour la commande des molettes d'entraînement du film, un moteur pour la commande du groupe de soudure transversale et un moteur pour le convoyeur d'évacuation.

Cette configuration à quatre moteurs offre plus de souplesse, de précision et de rapidité ainsi que de plus larges amplitudes de changements de formats.

**55 Super Evo :** Motorisation par 4 moteurs dont trois moteur bruhsless, un moteur bruhsless pour la commande du convoyeur d'alimentation, un moteur bruhsless pour la commande des molettes d'entraînement du film, un moteur bruhsless pour la commande du groupe de soudure transversale et un moteur asynchrone pour le convoyeur d'évacuation. Cette configuration à quatre moteurs offre plus de souplesse, de précision et de rapidité ainsi que de plus larges amplitudes de changements de formats.

RÉFÉRENCE	GSP 55 EVO et 55 Super EVO
A - Longueur du sac	De 60 à 600 mm
B - Largeur du sac	De 10 à 250 mm
C - Hauteur maxi des produits	1 à 120 mm
D - Largeur maxi du film	520 – option 720 et 920 mm
Largeur des mâchoires	270 mm - en option 350 mm
Type de film	Tout type soudable à chaud ou a froid
E - F - Diamètre de bobine de film	Intérieur 75 mm Extérieur 350 mm Maxi
Cadence 55 EVO Cadence 55 Super EVO	Jusqu'à 180 cycles minute Jusqu'à 250 cycles minute
Voltage et consommation	5 KW—380 V 3Ph+T+N
Longueur du convoyeur d'alimentation en standard	2000 mm
Air comprimé	7 bar air sec et filtré
Longueur du convoyeur D'évacuation	1000 mm
Dimensions hors tout (cm)	4027 x 1130 x H1600 mm
Poids net	750 Kg



## GSP 55 EVO et 55 Super EVO



Tableau de commande avec écran tactile couleur



Système de marquage

### CARACTERISTIQUES TECHNIQUES DE BASE :

- Structure en porte-à-faux en acier verni RAL9007, avec carter de protection en ABS et pieds de soutènement réglables.
- Convoyeur d'alimentation de 2 000 mm de long avec plans de glissement produits en acier inox AISI 304.
- Taquets de poussée des produits à greffage rapide en matériel synthétique, agréer pour l'utilisation dans le secteur alimentaire.
- Soudure longitudinale avec trois jeux de molettes, entraînement Ø 100 mm, soudure Ø 100 mm et pliage Ø 100 mm.
- Refroidissement de la soudure par jet d'air.
- Ouverture pneumatique du premier jeu de molettes par écran tactile.
- Ouverture pneumatique des molettes de soudure à l'arrêt de la machine.
- Plaque d'accès aux molettes à ouverture facile sans outils.
- Jeu de mâchoires transversales à mouvements rotatifs, largeur jusqu'à 270 mm, coupe inclinée et marquage de la soudure transversale ou longitudinale au choix.
- Système de sécurité électronique sur les mâchoires transversales pour éviter l'écrasement du produit.
- Porte-bobine en porte-à-faux pour bobine largeur maximum 520 mm avec blocage pneumatique depuis le pupitre.
- Tapis d'évacuation des produits de 1 000 mm de longueur..
- Arrêt machine en phase avec mâchoires ouvertes.
- Carter de protection en matériel plastique avec micro contact de sécurité.
- Pupitre de commande équipé avec
  - Bouton marche en continu
  - Bouton arrêt
  - Bouton d'arrêt d'urgence
  - Bouton de réarmement
  - Led présence tension
- Ecran tactile couleur 5,7" , permettant d'afficher toutes les fonctions et de rappeler, la vitesse, la longueur du sachet, les températures, le positionnement du produit pour la mise en phase etc...
- Possibilité de créer, mémoriser et rappeler jusqu'à 99 programmes.
- Photo-cellule pour le centrage de l'impression du film imprimé spoté.
- Photo-cellule, pas de produit, pas de sac
- Un conformateur fixe ou réglable.
- Jeu de pièces de rechange standards.
- Version standard de la machine avec chargement à gauche et sortie des produits à droite.
- Machine conforme aux normes CE en vigueur

### Principales options :

Dispositif de jonction automatique de bobine - Convoyeur à rouleau au travers des mâchoires - Porte bobine laize 720 ou 920 mm - Système de soudure « long dwell » - Préchauffage du film - Débobineur motorisé - Double porte bobine - Système de marquage - Photo-cellule pour film imprimé - pas d'espace suffisant entre deux produits pas de fermeture (uniquement sur film neutre) - Photocellule « pas de produits - pas de sacs » - Allongement du convoyeur d'alimentation - Coupe « Zig-Zag » - Perforation européenne - Version polyéthylène - Alimentation automatique

## GSP 55 EVO - BB (Bobine basse)

Alimentation par tapis lisse

GSP 55 EVO - BB avec tapis lisse, double porte bobine avec jonction automatique du film

