



ENSACHEUSES VERTICALES

SPEEDPACK HYBRID 400 & 550



ENSACHEUSES VERTICALES

SPEEDPACK HYBRID 400 - Ensacheuse verticale Automatique

Cette ensacheuse automatique peut travailler en deux modes :

➤ Soit le conditionnement à partir de sachets préformés en rouleaux ROLLBAG® ou sachets compatibles.

➤ Soit le conditionnement à partir de gaines tubulaires avec la fabrication du sachet et la présentation de celui-ci pour l'ensachage.



La SpeedPack Hybrid peut être commandée avec une pédale ou par bouton poussoir par un opérateur qui assure le remplissage du sachet, en cycle automatique, ou en option, incorporée dans un système automatique d'alimentation par bol vibrant, compteurs ou peseuse.

Le fonctionnement est simple, en mode sachets en rouleaux ROLLBAG® ou sachets compatibles, ceux-ci sont avancés et présentés ouverts par un jet d'air sous une goulotte d'alimentation et après remplissage, le sachet est soudé, détaché et évacué automatiquement puis aussitôt le sachet suivant est mis en place.

En mode gaine, celle-ci est automatiquement prédécoupée et ouverte sur la face avant, la soudure du fond du sac est effectuée et le sachet est présenté pour le remplissage, comme pour le mode en sachet préformé. Il faut noter qu'il n'y a aucun réglage à faire pour synchroniser l'ouverture et la soudure du fond.

Les changements de format s'effectuent très rapidement, moins de 1 à 2 minutes pour le changement de largeur de gaine ou de sac et quelques secondes pour une longueur de sac à partir de gaines.

La SpeedPack Hybrid regroupe la performance, la polyvalence et la simplicité d'utilisation. Cette machine de toute dernière génération technique a de plus un design très moderne qui fait l'objet d'un brevet (N° 2014303)



SpeedPack Hybrid 400



VOIR LA VIDEO



Spécifications principales :

- Commande par écran tactile 7 pouces
- Compteur de sacs
- Mâchoires à fermeture sécurisée
- Barres de soudure en céramique
- Largeur de soudure 1,5 mm (8mm en option)
- Cycle automatique avec réglage du temps nécessaire au remplissage.
- Longueur de sac réglable en version gaine
- Ouverture de la barre de soudure réglable
- Possibilité de stocker les paramètres sur clé USB
- Augmentation de votre productivité
- Un cout de matière réduit en sélectionnant la taille de sac appropriée pour chaque produit.

REFERENCE	SPKH 400
Cadence maxi	25 sacs / minute avec gaine 65 sacs / minute avec Rollbag
Largeur maxi des sacs	400 mm
Longueur maxi des sacs	600 mm
Épaisseur du film	de 40 à 125 micron
Type de gaine	PE PP ou laminé*
Largeur de soudure	1,5 mm (8 mm en option)
Voltage et consommation	230 V mono - 1850 W
Air comprimé	6 bar, 200-500 L/min
Encombrement sans option	1100 x 900 x h 1100 mm

ENSACHEUSES VERTICALES

SPEEDPACK HYBRID 550 - Ensacheuse verticale Automatique

La SpeedPack Hybrid 550 est la grande sœur de la version 400, elle a été conçue pour répondre à la forte demande d'emballages semi-automatiques ou automatiques de produits plus volumineux dans des sacs plus larges. La technologie sophistiquée et avancée mise en œuvre dans la SpeedPack Hybrid 550 garantit une flexibilité maximale, reflétée par le réglage électrique de la machine, d'un logiciel haut de gamme, d'un écran tactile convivial permettant de régler facilement tous les paramètres d'emballage.



SpeedPack Hybrid 550 avec convoyeur d'évacuation



SpeedPack Hybrid 550

Exemple d'application

La SpeedPack Hybrid 550 est la machine parfaite pour la VPC. Grâce à cette ensacheuse automatique équipée d'un scanner à code barre, d'une imprimante à transfert thermique et de nombreuses options, cette machine vous permettra d'abandonner vos enveloppes et cartons d'expédition, en créant un sac à la bonne dimension avec le document d'expédition imprimé directement sur votre sac.



Système de lecture de code barre avec impression (option)

VOIR LA VIDEO



REFERENCE	SPKH 550
Cadence maxi	15 sacs / minute avec gaine 40 sacs / minute avec Rollbag
Largeur maxi des sacs	550 mm
Longueur maxi des sacs	926 mm + 200 mm (élec.)
Épaisseur du film	de 40 à 125 micron
Type de gaine	PE PP ou laminé*
Largeur de soudure	1,5 mm (8 mm en option)
Voltage et consommation	230 V mono - 3000 W
Air comprimé	6 bar, 200-500 L/min
Encombrement sans option	1560 x 1144 x h 1489 mm

ENSACHEUSES VERTICALES

SPEEDPACK HYBRID 400 & 550 - Options

La Speedpack Hybrid 400 et 500 peuvent recevoir de nombreuses options afin de répondre à de très larges applications dans différents secteurs: industrie, médical, VPV, alimentaire etc...

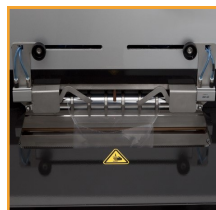
Ces options sont aussi dépendantes des dimensions des sachets et de la nature des produits emballés mais aussi que ce soit avec une alimentation par opérateur ou intégré à un système automatique.



Convoyeur d'évacuation



Version inox



Tendeurs de sac



Pincers sachets produits lourds



Entonnoir fixe



Entonnoir accumulation



Plateau support fixe



Plateau support mobile



Convoyeur de support



Coussin de désaération



Perforation



Cellule de détection produit



Cellule départ cycle



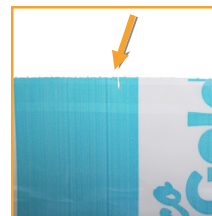
Guide de film



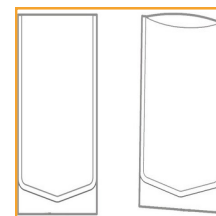
Perforation d'accrochage



Sacs en chapelet



Encoche d'ouverture sac



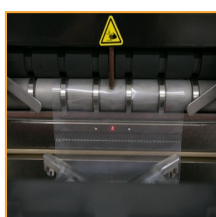
Soudure médicale 8mm



Cellule pour film spoté



Optimiseur



Cellule pour sac en rouleau



Commande par pédale électrique



Etiquetage



Système de marquage



Table de remplissage



Table de tri



Système de pesage



Système de comptage



Bol vibrant



Doseur volumétrique